

Archivage dans les Etats Comptables et Fiscaux

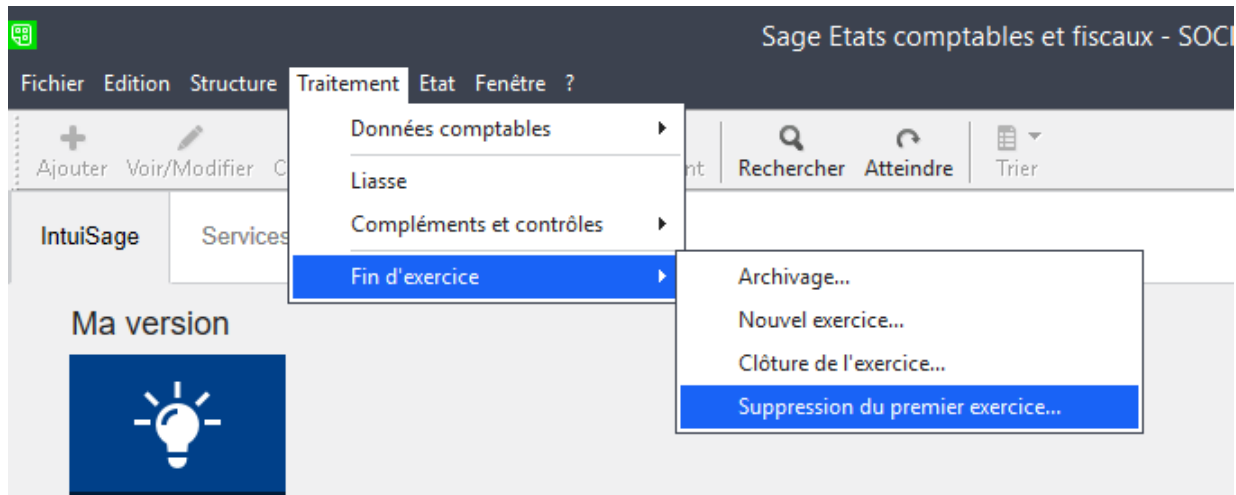
GENERALITES

Les ECF travaillant en parallèle de la comptabilité, ont au plus **6 exercices** si la compta en comporte **5**. Le 6ème exercice permet d'avoir le N -1 dans les tableaux fiscaux du 1er exercice. Il devrait donc y avoir toujours 1 exercice de plus dans les ECF que dans la compta.

Les traitements de fin d'exercice sont essentiellement faits pour des clients n'ayant pas en ligne le vrai dossier comptable et qui travaillent par importation de balance au format paramétrable.

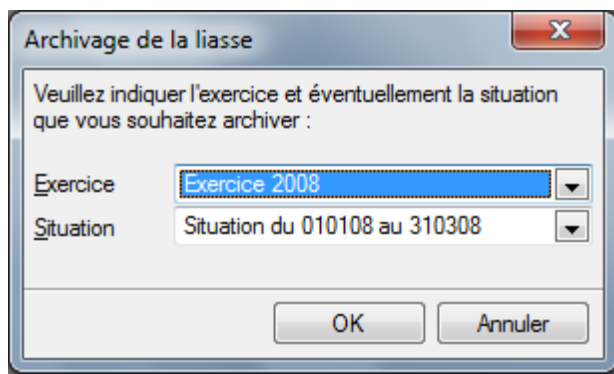
Il est impératif de commencer par faire l'archivage dans la comptabilité (« archivage du premier exercice » de Traitement \ Fin d'exercice) **avant de faire « suppression du premier exercice »** (de Traitement \ Fin d'exercice) dans les ECF.

TRAITEMENT \ FIN D'EXERCICE

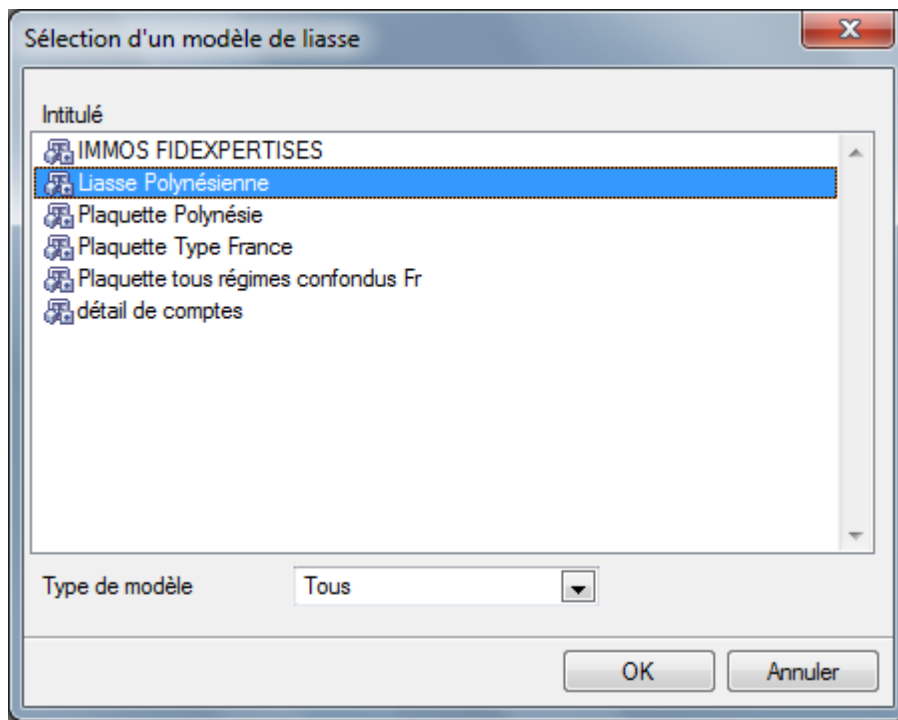


ARCHIVAGE

Ouverture d'une fenêtre de sélection permettant de choisir la situation et l'exercice :



Sélection d'un modèle de liasse :



Le répertoire : Société.archivage est créé et un fichier au format PDF est créé pour la liasse sélectionnée.

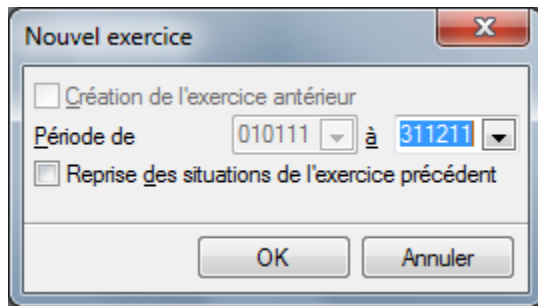
Nouvel exercice

Attention concerne aussi la comptabilité !!!!!!!!!!!

En effet si la création du nouvel exercice entraîne la création d'un 6^{ème} exercice dans la comptabilité, car déjà 5 exercices en ligne, **le premier exercice de la comptabilité va donc être supprimé**, car il ne peut y avoir que 5 exercices comptables **et sans archivage**.

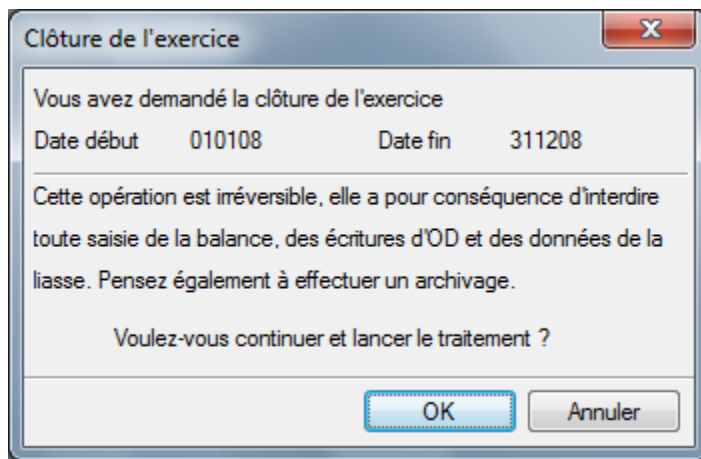
Veillez à bien archiver le 1^{er} exercice par la comptabilité avant la création dans les ECF.

Il est préférable de travailler en priorité dans la comptabilité pour la création et suppression d'exercices.



Clôture de l'exercice

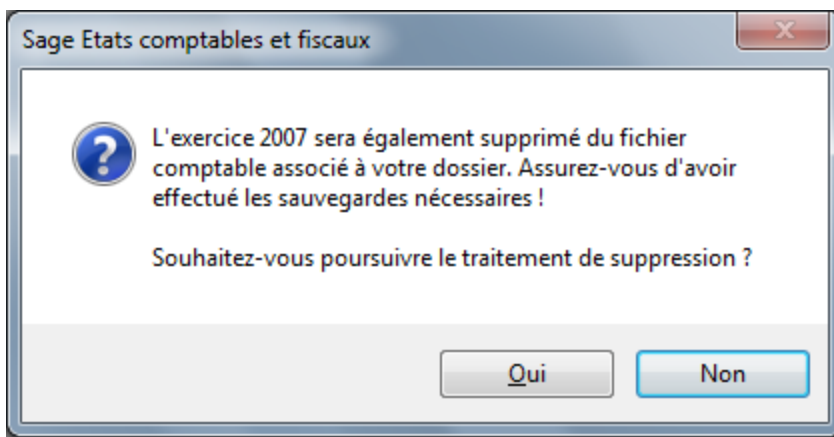
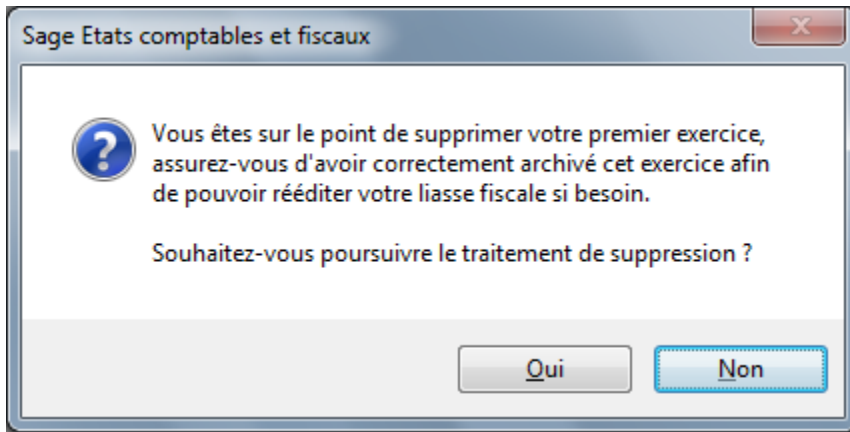
Ne concerne que les ECF.



Suppression du premier exercice

Attention concerne aussi la comptabilité !!!!!!!!!!!

En effet la suppression du 1er exercice dans les ECF supprime aussi l'exercice comptable dans la comptabilité **mais ne permet pas de créer le dossier d'archive comptable.**



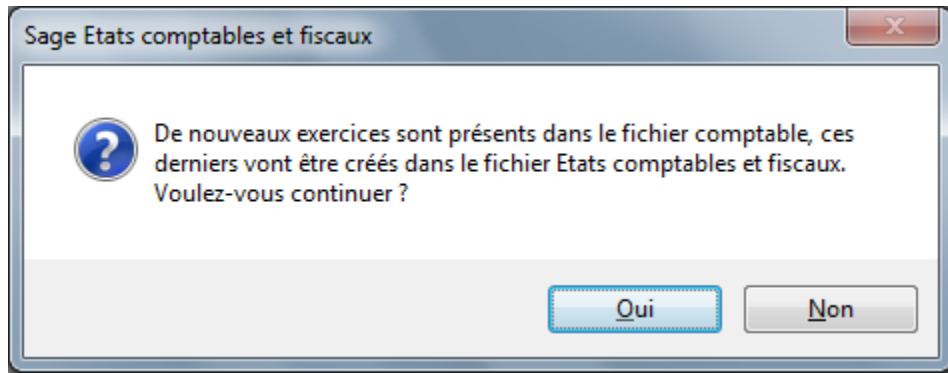
De plus le programme peut se planter mais il a déjà supprimé l'exercice en compta :

« Erreur rubrique liasse 2033B.CS. Cette variable est inconnue » mais par contre elle existe bien.

Il faut alors aller dans structure\rubriques liasse modifier la formule Resultat = NumOrganismeGestion en supprimant cette formule

NOUVEL EXERCICE COMPTABLE EN COMPTA

La création d'un nouvel exercice dans la comptabilité fait apparaître le message suivant lors de l'ouverture des ECF :



L'exercice nouvellement créé en comptabilité va donc être intégré dans les ECF.

Il ne restera plus alors qu'à créer les situations fiscales si besoin, et intégrer les balances le moment venu.