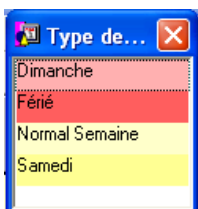
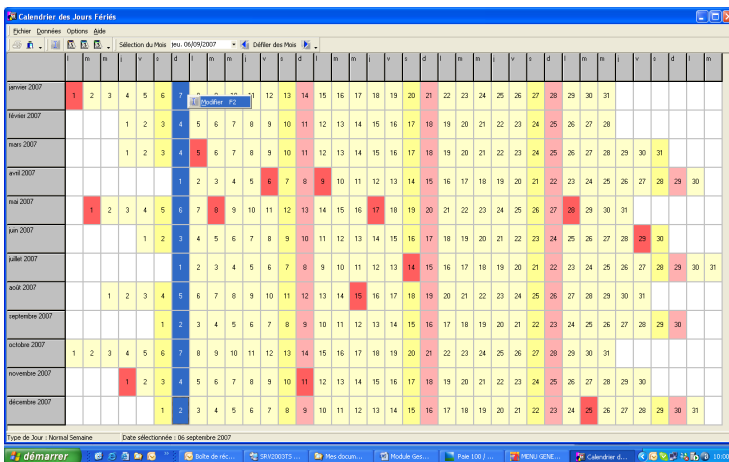


TRAITEMENTS DE FIN D'ANNEE

En fin de chaque année, il est nécessaire de suivre la procédure suivante dans le module GESTION DES TEMPS :

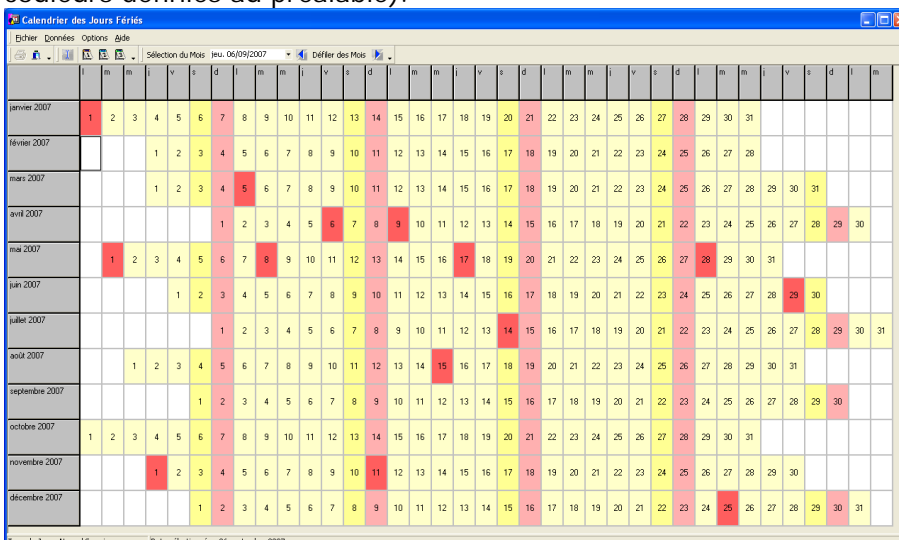
- Ø Paramétrage du calendrier des jours fériés pour l'année à venir :  Calendrier des jours fériés

Dans le menu Option, déterminez le type d'affichage : mensuel ou annuel.
En affichage mensuel, vous visualiserez le mois en cours. En affichage annuel, l'année en cours.



La fenêtre des types de jours apparaît. Il suffit de cliquer sur le type de jours souhaité. Dans notre exemple « Dimanche ».

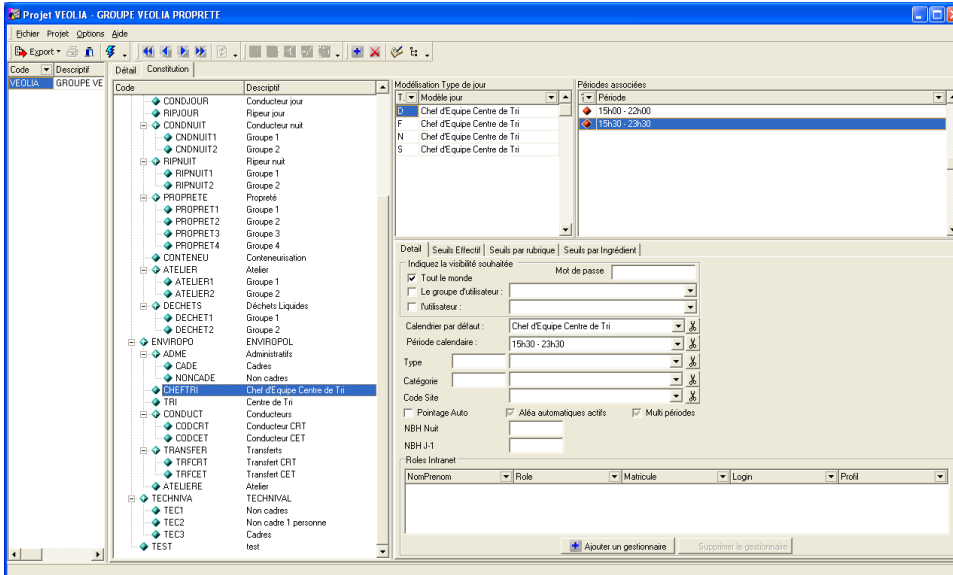
Ainsi chaque journée de l'année se verra associé un type de jour (reconnaisable grâce aux couleurs définies au préalable).



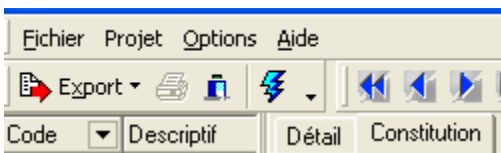


Ø Initialisation des projets pour l'année à venir :

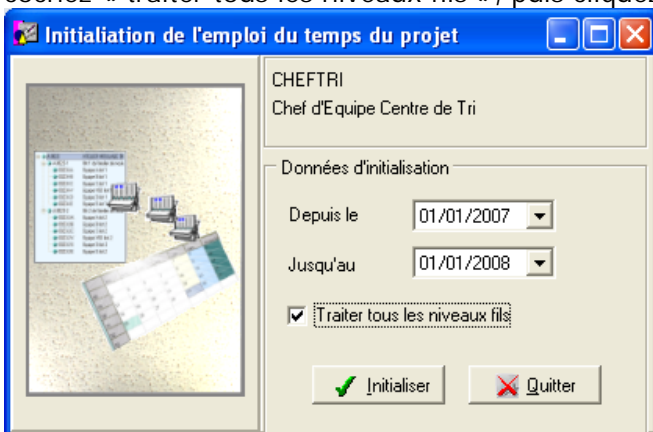
Positionnez vous sur le niveau de plus élevé de l'arborescence (en général le nom de la société ou du groupe).

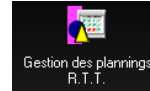


Cliquez sur l'icône  dans la barre de tâche en haut de la fenêtre.



La fenêtre d'initialisation de l'emploi du temps du projet s'ouvre. Sélectionnez la période à initialiser (01/01/2009 au 01/01/2010 pour initialiser l'année 2009) et cochez « traiter tous les niveaux fils », puis cliquez sur « Initialiser ».



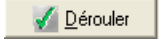
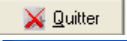


Ø Dérouler les emplois du temps pour l'année à venir :

Dans ce cas, sélectionnez tous les individus d'un projet,

Administration et service commercial				
+ DUPONT Arthur/1012 (ADMDIRCO, 1)				
+ DURAND Benoît/1014 (ADMDIRCO, 1)				
+ LEROY Valérie/1047 (ADMDIRCO, 1)				
+ LOUIS Pierre/1017 (ADMDIRCO, 1)				
+ MARTIN Jean/1043 (ADMDIRCO, 1)				
+ MOREAU Caroline/1042 (ADMDIRCO, 1)				
+ PONCET Alice/1037 (ADMDIRCO, 1)				
+ VERNIER Michelle/1018 (ADMDIRCO, 1)				

Cliquez droit et sélectionnez « afficher le dérouler d'emploi du temps ». Saisissez les dates de début et de fin (pour l'année 2009 : 01/01/09 au 01/01/10) et sélectionnez le modèle de calendrier tournant.

Dans le filtre, choisissez « sélection du planning RTT » et cliquez sur , puis sur  quand le traitement est terminé.

